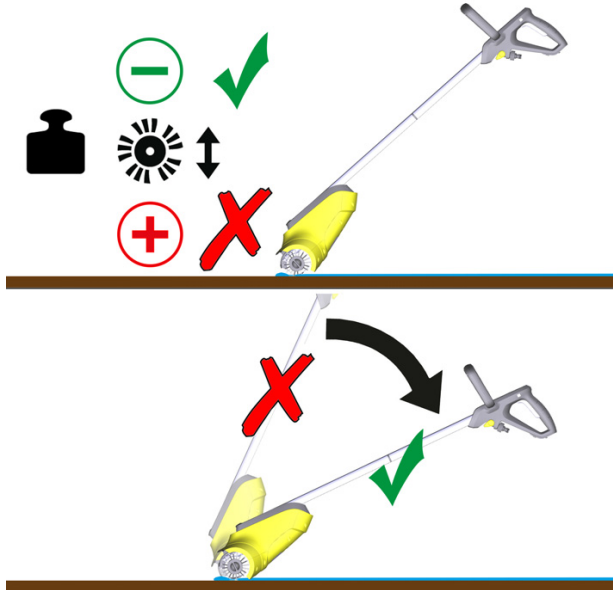


PCL 4



Nederlands

Beste klant,
het onverwachts uitschakelen van het apparaat komt doordat de overbelastingsschakelaar wordt geactiveerd. Het gaat hierbij niet om een fout in het apparaat, maar om een gewenste veiligheidsfunctie. Neem de volgende instructies voor het gebruik in acht:

- Gebruik het apparaat alleen op houten oppervlakken, gladde stenen tegels of composietmaterialen (hout-kunststof-composieten).
- Gebruik altijd de juiste borstels.
- Oefen tijdens de reiniging niet te veel druk uit op het apparaat.
- Houd het apparaat tijdens de reiniging in een kleiner hoek.

Als het apparaat tijdens het gebruik onverwachts uitgaat, laat het dan minstens tien minuten afkoelen. De schakelaar voor motorbescherming zet zichzelf terug; daarna is het apparaat weer bedrijfsklaar.

Als het apparaat herhaaldelijk wordt uitgeschakeld, vermindert u tijdens de reiniging de druk op de borstels en houdt u het apparaat in een kleinere hoek!

Neem ook de instructies in de gebruiksaanwijzing in acht. Deze vindt u op www.kaercher.com.

