

MC 80

De MC 80 straatveger uit de compact klasse imponeert dankzij de ruimste cabine in zijn klasse, 1,45m³, intuïtieve bedieningsconcept en zorg voor het milieu (klaar voor emissievordering EU Stage V).



Made in Germany



Made in Europe



stageVready

Bestelnr.

1.442-252.2

- Zeer ruime cabine met een volume van 1,45m³
- Milieuvriendelijke dieselmotor met optionele roetfilter
- Individuele bediening en heffen van borstels.

Technische gegevens

EAN Code		4054278292861
Aandrijving		Diesel
Tractie-aandrijving		3-cilinder motor
Motorenfabrikant		Yanmar
Aandrijving - vermogen	kW / pk	26 / 35
Diesel partikelfilter		ja
Emissienorm		STAGE V
Max. Snelheid	km/u	25
Werksnelheid	km/u	15
Stijgingspercentage	%	25
Werkbreedte met 2 zijbezems	mm	1850
Maximale werkbreedte met derde zijbezem	mm	2240
Vuilreservoir	l	1000
Schoonwatertank	l	190
Leeghoogte	mm	1565
Draaicirkel	mm	873
Gewicht, leeg	kg	1875
Toegestaan totaal gewicht	kg	2500
Gewicht (incl. doos)	kg	1875
Afmetingen (l x b x h)	mm	3237 x 1070 x 1980

Uitrusting

Roetfilter		■
Zuigslang voor bladeren		■
Temperatuur aanduiding		■
Bedrijfsurenteller voor het vegen		■
Comfortabele stoel		■
Verwarming en airconditioning		■
Verwarming		■
Afzuiging		■
Regelbaar toerental voor de zijbezems		■
Rijaanduiding - voorwaarts		■
Rijaanduiding - achterwaarts		■
Grofvuilklep		■
Hydraulische hooglediging		■
Vuilreservoir	l	1000
Panoramische cabine met veiligheidsglas en twee achteruitkijkspiegels		■
Radio		■
Zwaailicht		■
Stofbinding aan de zijbezems en in het zuigkanaal met watersproeisysteem		■
Deur links/rechts		■
Waterreservoir	l	100

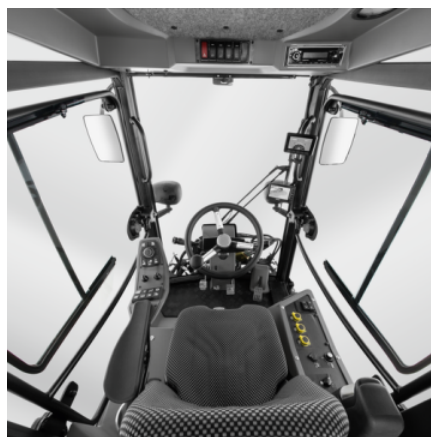


Dit apparaat vereist instructies.



Intuitief bedieningsconcept uit de 3,5-ton klasse

- Ergonomisch in de armléuning geïntegreerde bedieningspaneel voor een intuïtieve bediening.
- Snelstart met een druk op de knop. Afzonderlijke besturing van alle functies mogelijk.
- Bezems individueel bedienen en heffen voor nauwkeurig werken.



Maximaal werkcomfort

- Grootste cabine in zijn klasse met 306° zicht rondom, ergonomisch en overzichtelijk.
- Vensters aan beide zijden, afsluitbare opbergruimte, ISB-oplader, flessenhouder.
- Aan beide zijden in- en uitstappen voor maximale flexibiliteit bij het werken.



Vegen op hoog niveau

- Eenvoudig te monteren tweebesemsysteem met individuele borstelbesturing en hefffunctie.
- 800 liter vuilreservoir met watercirculatiesysteem en schoonwatertank van 185 liter.
- Optionele aanbouwkits zoals derde zijbezem of onkruidborstel.

TOEBEHOREN VOOR MC 80
1.442-252.2

	Bestelnr.	Beschrijving	
KITS			
Fleet mounting kit			
Add-on kit	1	2.644-391.0	<input type="checkbox"/>

Bij de levering inbegrepen Beschikbaar toebehoren