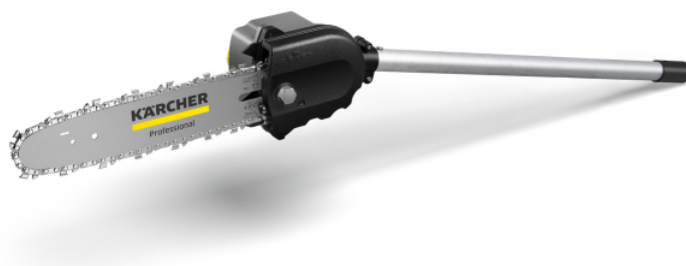


MT CS 250/36

Accessoire interchangeable pour notre outil multifonction sans fil MT 36 Bp : perche élagueuse MT CS 250/36 de conception compacte pour un entretien sûr et précis des arbres depuis le sol, même aux endroits difficiles à atteindre.



Référence

1.042-512.0

- Graissage de la chaîne automatique
- Frein de chaîne électrique
- Modèle compact à faible poids

Caractéristiques techniques

Code EAN		4054278635972
Plateforme de batteries		Plateforme de batterie 36 V
Rails de guidage	mm	250
Vitesse de la chaîne	m/s	12
Jauge		1,3 mm
Vibrations de la poignée avant ($\Delta K = 1,5 \text{ m/s}^2$)	m/s^2	3
Voltage	V	36
Puissance par charge de batterie	Coupes	max. 400 (6,0 Ah) / max. 500 (7,5 Ah)
Autonomie par charge de la batterie	min	max. 45 (6,0 Ah) / max. 55 (7,5 Ah)
Poids sans accessoires	kg	1,9
Poids avec emballage	kg	3
Dimensions (L × l × H)	mm	940 × 120 × 130

Equipement

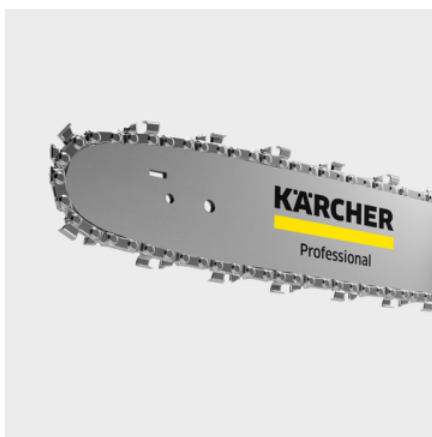
protection de chaîne	■
Rails de guidage	■
Chaîne de tronçonneuse	■

■ Standard.



Graissage de la chaîne automatique

- Entretien minimal et longue durée de vie.
- Faible accumulation de chaleur et efficacité élevée.



Chaîne de scie et guide-chaînes Oregon®

- Les meilleurs composants pour les meilleurs résultats.

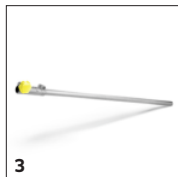
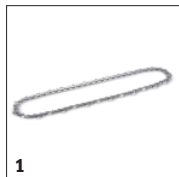


Conception compacte

- Faible poids pour un maniement facile.
- Transport et rangement peu encombrants.

ACCESSOIRES POUR MT CS 250/36

1.042-512.0



		Référence	Descriptif	
ACCESSOIRES POUR APPAREILS				
Chaîne de tronçonneuse « Oregon » 25 cm	1	2.042-020.0	Chaîne de tronçonneuse durable, à faibles vibrations (25 cm) d'Oregon, compatible avec la perche d'élagage Kärcher MT CS 250/36. Pas de chaîne de tronçonneuse 1/4", 1,3 mm d'épaisseur des maillons. Performances de coupe et qualité élevées.	■
Rail-guide Tronçonneuse 25cm	2	2.042-021.0	Rail de guidage précis (25 cm) d'Oregon. Compatible avec notre perche d'élagage MT CS 250/36. Qualité fiable, robuste et durable pour des interventions quotidiennes en conditions rudes.	■
MT EXT 100	3	2.042-031.0	Rallonge de 1 m, haut de gamme et robuste avec arbre en acier solide et attache rapide. Pour augmenter la portée des perches d'élagage ou des taille-haies longue portée en combinaison avec l'outil multifonction.	□

■ Standard. □ Accessoires optionnels.