

HOLDER C 65 SC

Sa polyvalence, son efficacité et sa maniabilité font du véhicule porte-outils C 65 SC un véritable multitalent adapté à une utilisation toute l'année. Son confort de conduite et d'utilisation satisfait aux exigences les plus poussées des professionnels.



Référence

8.330-190.0

Caractéristiques techniques

Entraînement		Diesel
Traction		Moteur 4 cylindres
Constructeur du moteur		Kubota
Entraînement - puissance	kW / PS	48 / 65
Volume du cylindre	cm³	2615
Cylindre		4
Norme sur les gaz d'échappement		STAGE V
Réservoir de carburant	l	65
Vitesse de déplacement (max.)	km/h	40
Vitesse de travail	km/h	40
Charge admissible par essieu avant	kg	2300
Charge admissible par essieu arrière	kg	2300
Franchissement de déclivités	%	max. 73
Niveau sonore (dans la cabine)	dB/A	80
Charge	kg	max. 1572
Empattement	mm	1820
Filtre à particules diesel		1
Poids total autorisé	kg	3500
Poids sans accessoires	kg	2400
Dimensions (L x l x H)	mm	4000 x 1500 x 2300

Équipement

Filtre à particules	■
Climatiseur	■
Chauffage	■
Gyrophare	■
Utilisation toute l'année	■

■ Standard.

L'utilisation de cet appareil nécessite une formation.



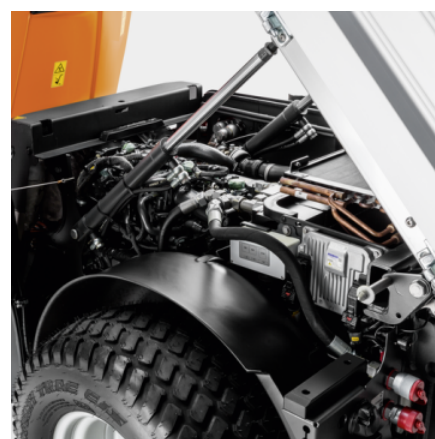
Grande variabilité dans les types de véhicules, les options de conception et d'extension

- Utilisation flexible et vaste choix d'accessoires performants.
- Deux points de montage normalisés (avant/arrière) et un 3e point de montage pour les accessoires semi-portés.
- Le système de remplacement rapide permet un remplacement sans outils de l'accessoire par 1 seule personne.



Cabine ergonomique et confortable

- Température ambiante optimale par tous les temps grâce à la climatisation, au chauffage et aux buses d'air orientables.
- Vision panoramique à 360° pour une vue dégagée de la surface de travail et des manœuvres sécurisées.
- Portes des deux côtés pour une montée et une descente en toute sécurité du côté opposé à la chaussée.



Grande facilité d'entretien

- Le capot à basculement hydraulique du compartiment moteur peut être basculé malgré la présence d'un accessoire semi-porté.
- Réservoirs pivotants des deux côtés pour un accès facile à des fins de nettoyage et d'entretien.